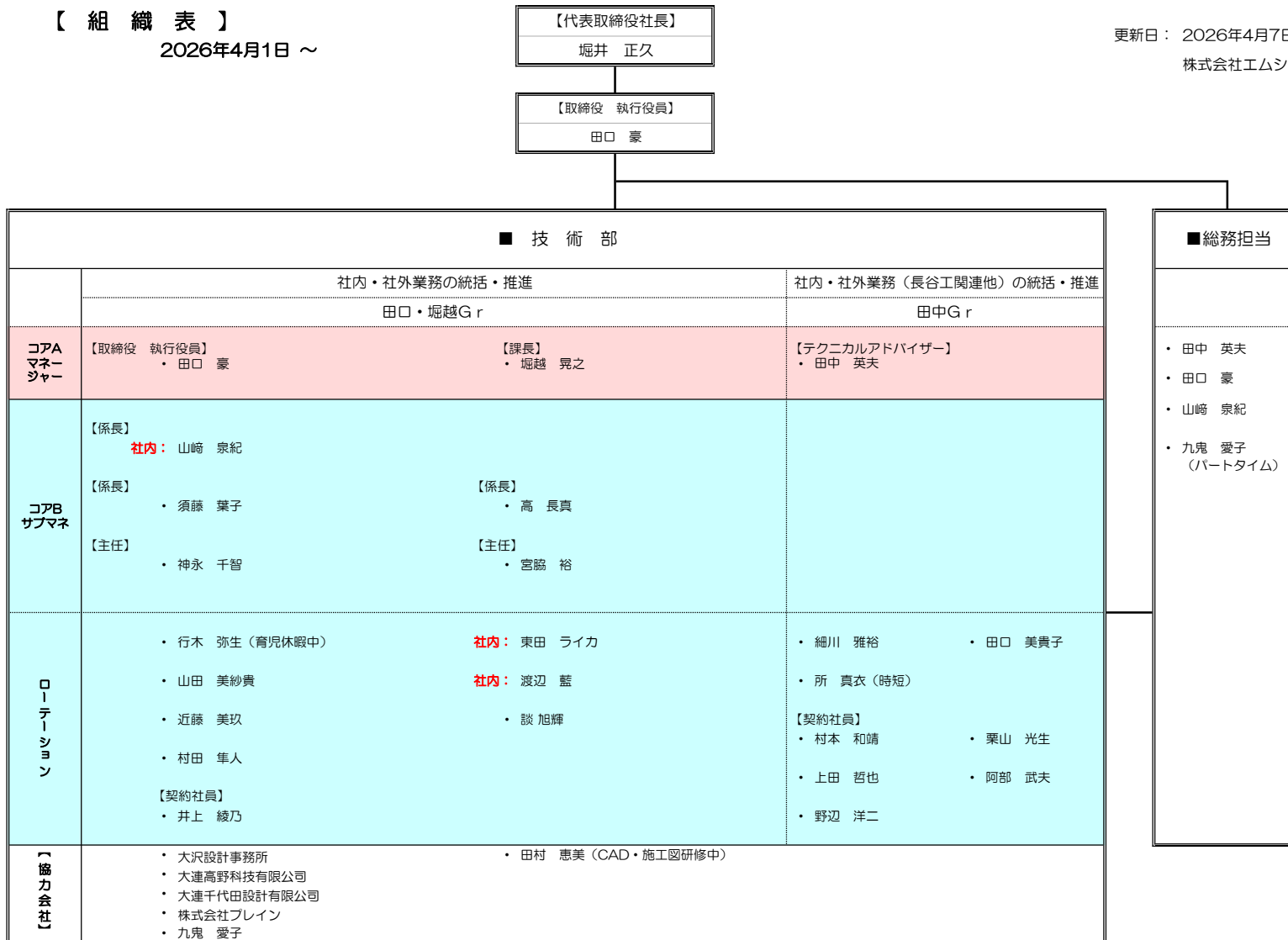


【 組 織 表 】  
2026年4月1日 ~

更新日： 2026年4月7日  
株式会社エムシ-エム



- ※  は、ジョブローテーション人材として、業務（社内・社外、派遣先企業の変更）の配配置移動を行う
- ※ コアAは、各取引先への定着・販路拡大を目指し業務を行っていく
- ※ コアBはプロジェクト毎のサブマネを担当し、社内外を問わず、業務を行っていく
- ※ 時短・休業（育児・介護他）は、社に申請、取交しを行った社員